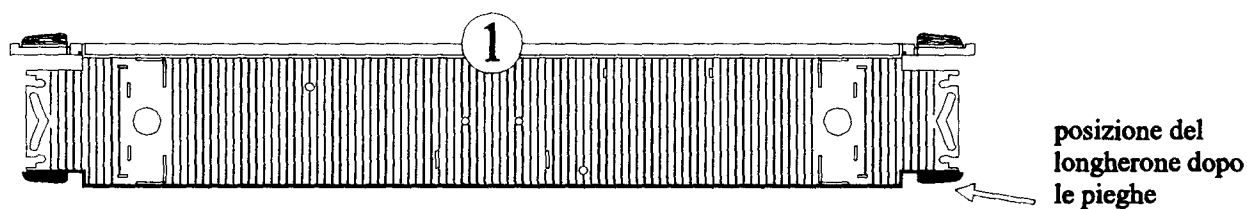


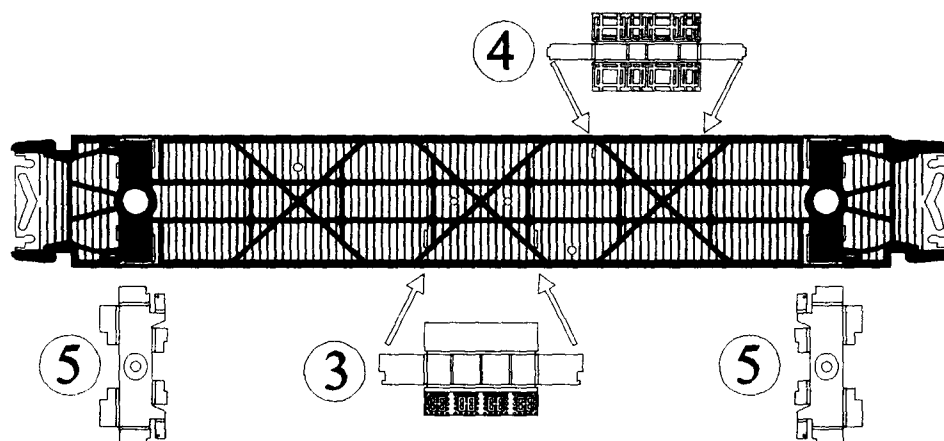
MONTAGGIO TELAIO



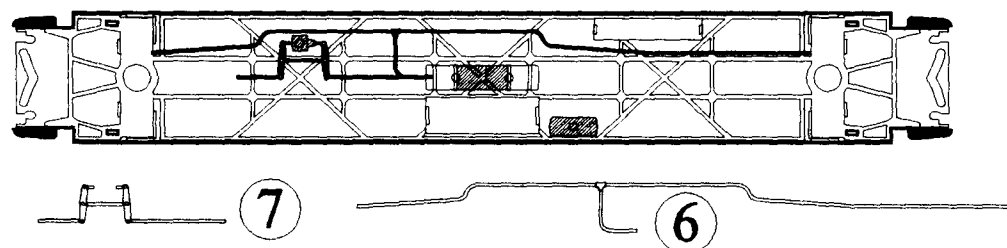
Piegare a 90° i longheroni del telaio 1 e poi piegarne le estremità seguendo le incisioni. Saldare le estremità così piegate in modo da bloccarle, quindi piegare in fuori lo scalino.



Saldare il telaio 2 all'interno del telaio 1 curando l'allineamento dei fori per i carrelli.

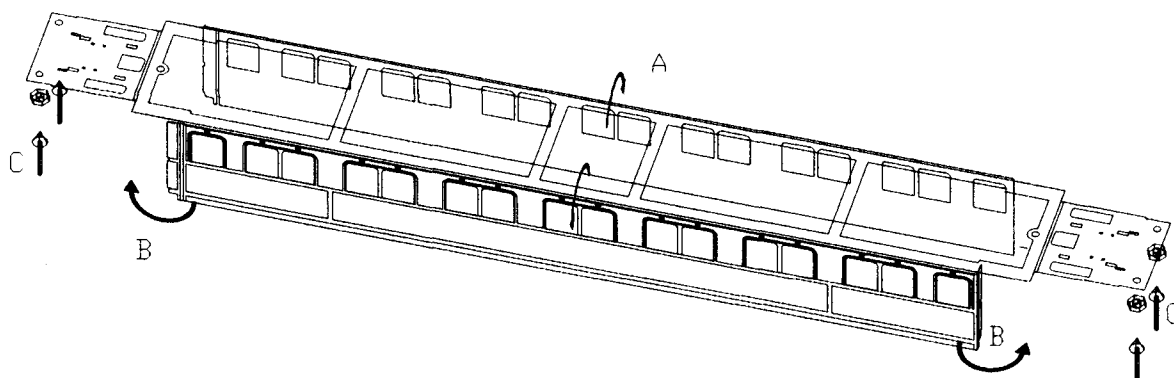


Piegare lungo le incisioni le casse delle batterie dell' illuminazione 3 e le casse delle batterie del riscaldamento 4 e saldarle sul telaio nelle apposite asole, come nel disegno. Saldare due dadi da 1.4 mm sui pezzi 5, nell'apposita asola, piegarli lungo le incisioni e montarli sul telaio 1, facendo entrare le linguette negli appositi incastri. Attenzione!! NON molare le linguette che eccedono dall'altra parte del telaio perchè servono come battuta del cinematismo del gancio.

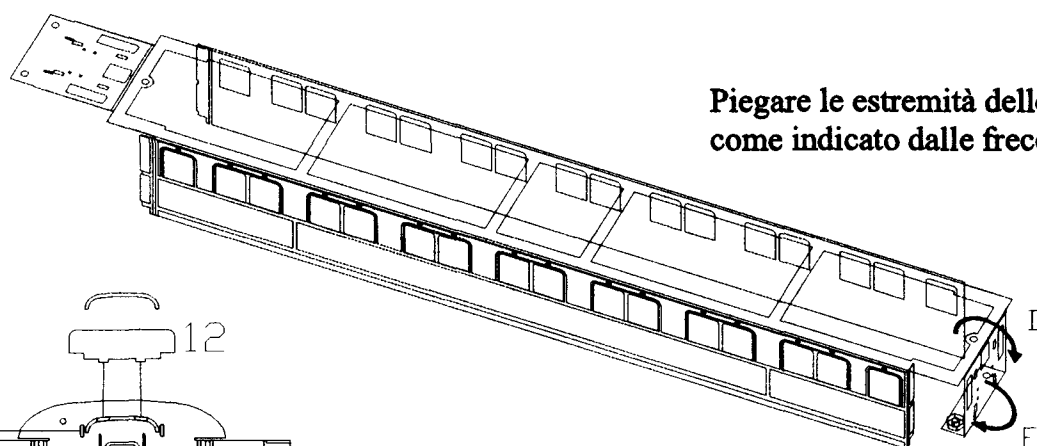


Saldare sul telaio i tre serbatoi in fusione come in figura e completare con le condotte 6 e 7.

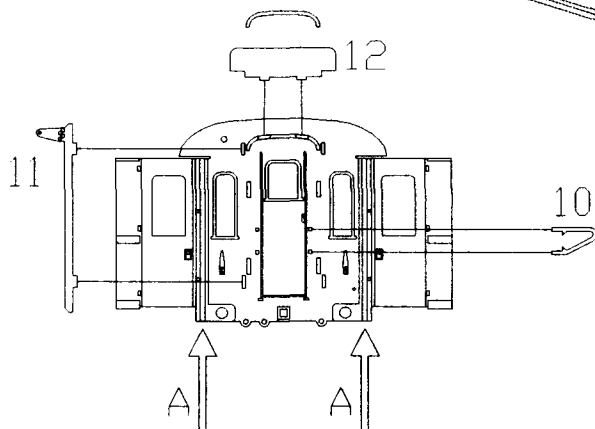
MONTAGGIO CASSA



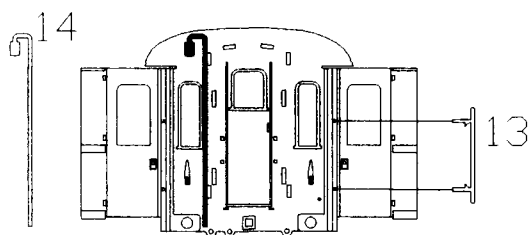
Piegare le fiancate della cassa lungo le incisioni come indicato dalle frecce A. Piegare le estremità delle fiancate verso l'interno, come indicato dalle frecce B. Saldare 4 dadi da 1 mm nelle apposite asole sulle testate come indicato dalle frecce C.



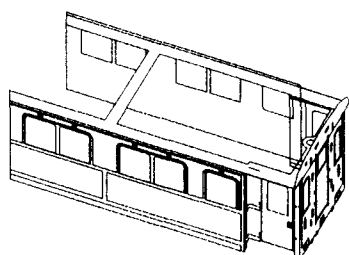
Piegare le estremità delle testate come indicato dalle frecce D ed E.



Piegare a 90° i musetti 9 seguendo le incisioni A. Saldare su ogni musetto i due corrimani interni ai soffietti 10, le due mensole reggi-soffietti 11 ed il tettinio del soffietto 12, dopo averlo piegato come in figura.

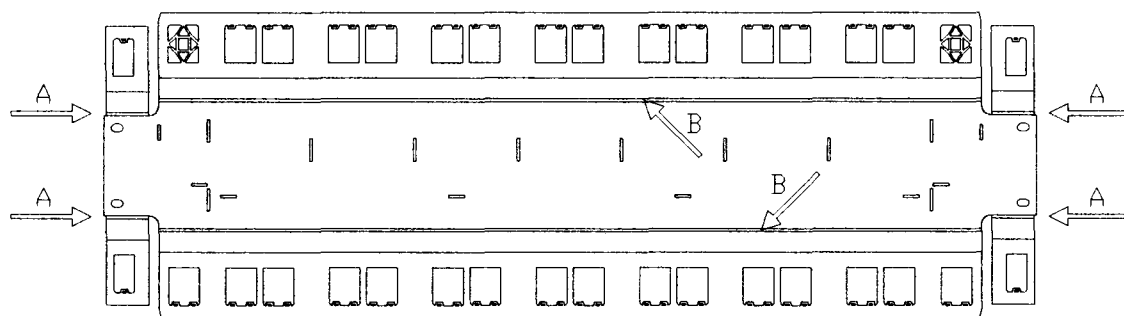


Ai lati delle due porte d'ingresso saldare i due corrimani 13 ed infine, solo su un musetto il tirante del freno 14.

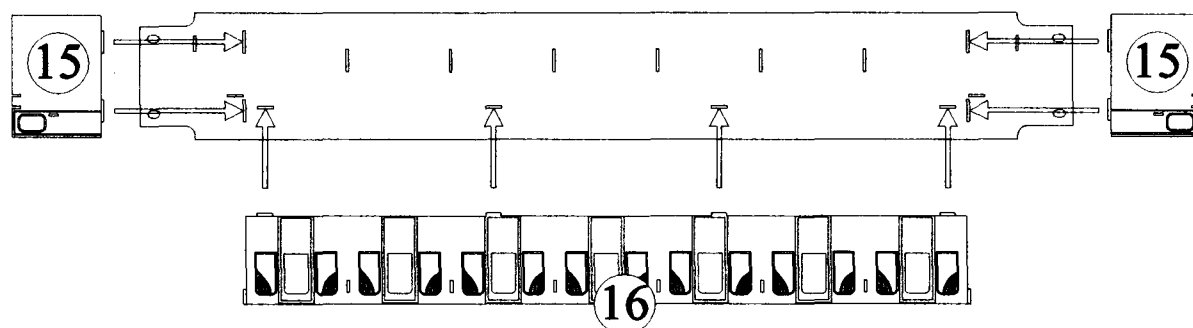


Saldare infine i musetti sulla cassa già piegata avendo cura di montare il musetto con il particolare 14 sul lato sinistro guardando la cassa dal lato scompartimenti. Il lato scompartimenti è riconoscibile per avere gli aeratori sopra i finestrini (piccoli cerchi fotoincisi).

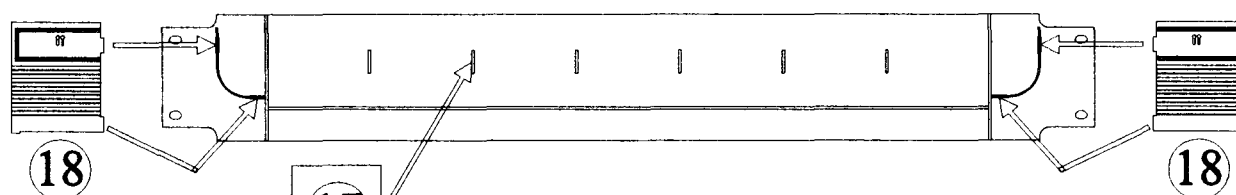
MONTAGGIO ARREDAMENTO INTERNO



Piegare le pareti laterali a 90° seguendo le incisioni indicate dalle frecce A e B.



Montare le due pareti 15 sulla lastrina dell'arredamento interno 14, avendo cura di orientare la porte come in figura, in modo che guardino sul corridoio laterale. Montare la parete interna 16 orientandola in modo da rendere visibili le tendine dal lato corridoio.

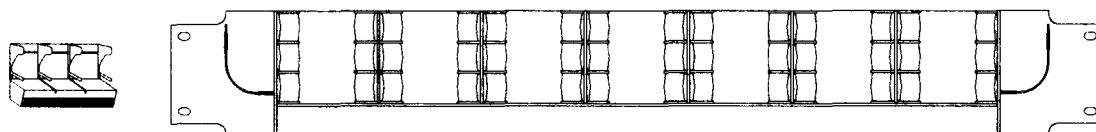


Montare i sei divisori 17 orientandoli in modo da far coincidere il dentino indicato con A nell'apposito foro presente nella parete del corridoio 16.

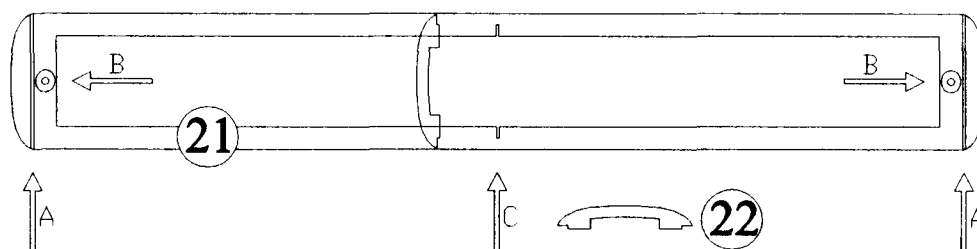
Montare infine le due pareti dei bagni 18 dopo averle piegate a 90° su di un tondino da circa 6 mm di diametro.



Piegare le pareti dei sedili 19 ad "U" e le sedute 20 a "Z", sempre seguendo le incisioni. Inserire due pareti 19 da dietro la seduta, come in figura e saldare il tutto. Si consiglia di non saldare i sedili dentro gli scompartimenti adesso, ma di incollarli solo dopo averli verniciati.

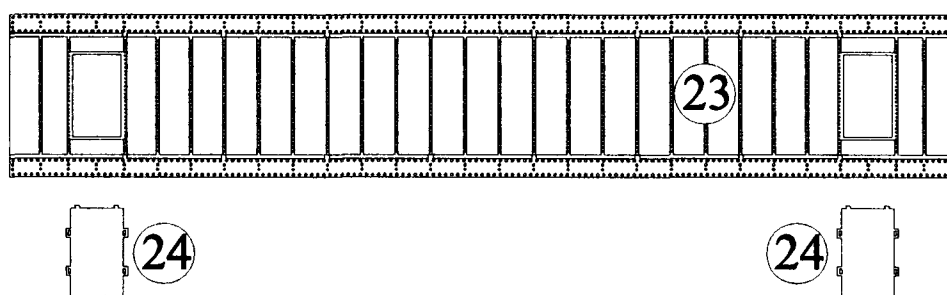


MONTAGGIO TETTO



Piegare le estremità del telaio 21 seguendo le incisioni A e saldare due dadi da 1 mm negli appositi alloggiamenti indicati con B.

Saldare poi la centinatura del tetto 22 nella posizione indicata dalla freccia C.

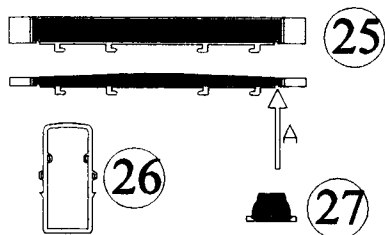


Piegare il tetto cercando di seguire il più possibile la curvatura del telaio 21, quindi saldare i due pezzi insieme (23 e 21) curando anche la centratura fra di loro.

Piegare infine i coperchi delle casse dell'acqua e saldarli in posizione.

Il tetto verrà poi montato sulla cassa, a verniciatura ultimata, con due viti da 1 mm.

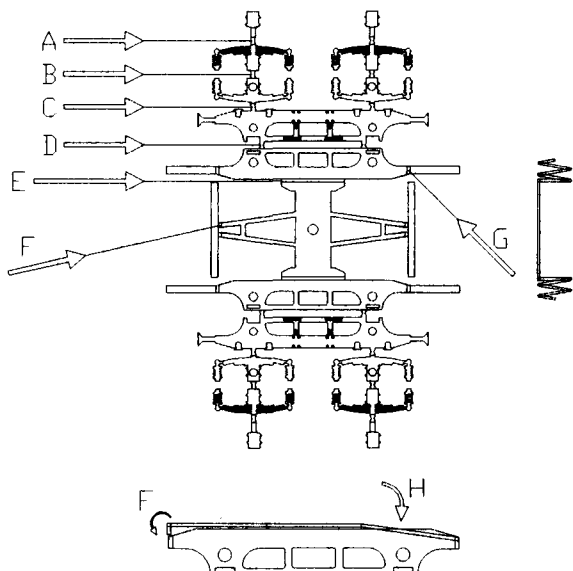
MONTAGGIO SOFFIETTI



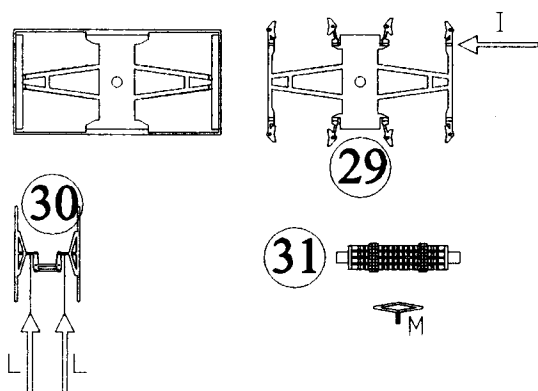
Nella lastra sono presenti due soffietti aperti e due chiusi, in modo da poter scegliere quale montare ad ogni estremità. Piegare i soffietti 25 e saldarli sul telaio 26 cercando di stare il più possibile al centro del pezzo 26.

I soffietti verranno poi montati sui musetti a carrozza finita semplicemente incastrandoli inserendo i dentini negli appositi fori presenti sui musetti. Quando si monteranno i soffietti si avrà cura di inserire, tra soffietto e musetto, e nell'apposita scanalatura indicata con A il predellino 27 che rimarrà così bloccato ma libero di muoversi.

MONTAGGIO CARRELLI



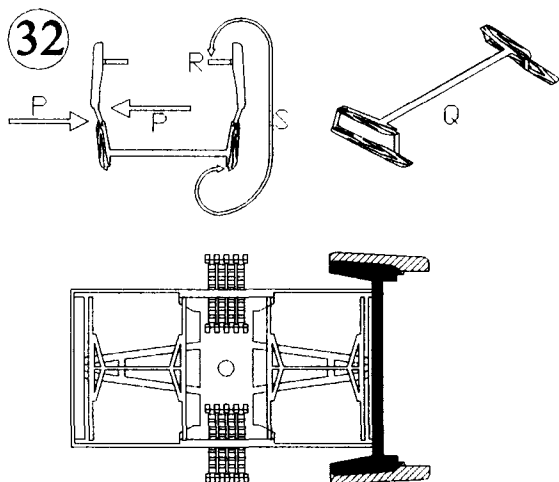
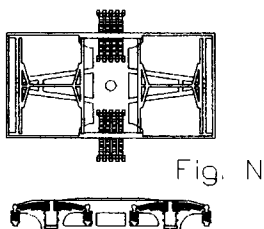
I carrelli si presentano come nel disegno qui a fianco. Per l'assemblaggio si devono piegare a 180° (a fisarmonica) le pieghe A, B, C e D in modo da sovrapporre le varie balestre fra di loro, come indicato nello schizzo qui a fianco e saldare il tutto in modo da formare un corpo unico. Sollevare le fiancate piegando a 90° seguendo la freccia E e poi piegare, sempre a 90° seguendo le frecce F e G. Prima di saldare le testate del carrello abbassare leggermente la parte centrale del telaio come indicato dalla freccia H in modo che coincida con la testata.



All'interno del carrello montare poi il telaio 29 dopo averne piegato i ceppi dei freni a 90° seguendo le incisioni indicate con I.

Piegare a 90° la tiranteria dei freni 30 nei punti indicati dalle frecce L e montarla nel carrello inserendo le 4 estremità nei fori presenti sui ceppi dei freni.

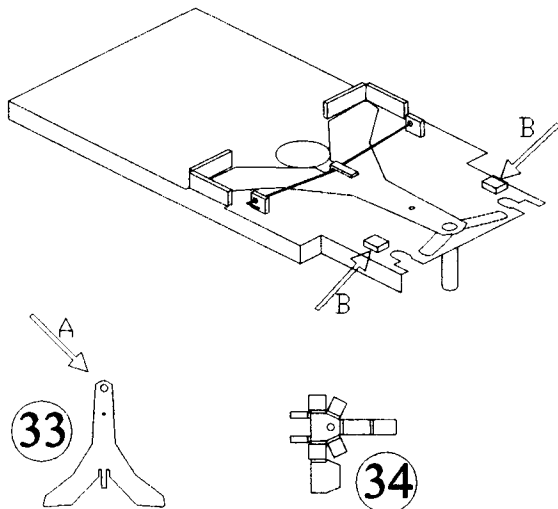
Piegare infine le balestre centrali 31 seguendo la figura M e montarle all'interno del telaio facendole fuoriuscire dalla apertura centrale per poco meno della metà. A questo punto il carrello dovrebbe presentarsi come in figura N.



Piegare gli scalini 32 seguendo le frecce P e la figura Q. Saldare la linguetta R nell'apposita incisione presente sull'altro scalino, come indicato dalla freccia S e curando il parallelismo fra i due scalini. La parte in eccesso della linguetta R andrà poi tagliata.

Saldare infine gli scalini sul carrello, sopra la traversa di testa, come nel disegno.

BARRA GANCIO



Saldare nel forellino frontale A del timone di allontanamento 33 un pezzetto di tondino di ottone da 1 mm di diametro.

Posizionare poi la barra sul telaio, come nel disegno, facendo passare il tondino appena saldato nell'apposita asola a "V".

Inserire un pezzetto di filo di acciaio come in figura, che servirà per richiamo della barra di allontanamento, controllando il corretto scorrimento della lastrina.

Sulla parte finale del tondino di ottone da 1 mm saldare la scatola portagancio 34

Saldare due spezzoni di lastrina sovrapposti vicino alle asole delle viti, (vedi frecce B) altrimenti, durante il montaggio si rischia di bloccare il movimento della barra di allontanamento.

ASSEMBLAGGIO FINALE

Avvitare il tetto della carrozza sulla cassa tramite due viti da 1 mm da inserire dall'interno della cassa.

Incollare i sedili negli scompartimenti dopo averli verniciati e incollare due strisce di acetato sulle pareti esterne dell'arredamento, dove è presente la mezza incisione. Inserire poi l'arredamento completo nella cassa, orientandolo in modo che gli scompartimenti vadano sui finestrini con gli aeratori.

Montare i carrelli con due viti da 1,4 mm interponendo fra carrello e telaio un distanziale in plastica, senza stringere eccessivamente, in modo da lasciare un certo gioco al carrello che gli permetta di ruotare liberamente. Dare una piccola goccia di colla fra dado e vite per evitare che si possa svitare. Montare il telaio sulla cassa con quattro viti da 1 mm.